



NOTICE OF 2025 & 2026 TARIFFS

The Saint John Port Authority Board of Directors have approved by resolution the following changes to our published tariff and fee schedule:

2025 RATES

General Tariff increase by 3.5 % overall with the following exceptions:

Cruise Passenger

\$1.00 per passenger increase

All US Container Cargo Wharfage

20' Increase to \$8.25

40' Increase to \$12.25

Cargo: Empty Container Wharfage Charge

20' Container – \$4.00

40' Container – \$6.00

NEW - Steel

\$1.25/GT

Wharfage

Private Facilities Adjusted to 82.5 % Reduction

2026 RATES

General Tariff increase by 3.5 % overall with the following exceptions:

Cruise Passenger

\$1.00 per passenger increase

Gangway Rentals - \$750 for 2nd gangway (conventional or powered)

All US Container Cargo Wharfage

20' Increase to \$9.00

40' Increase to \$13.25

Wharfage

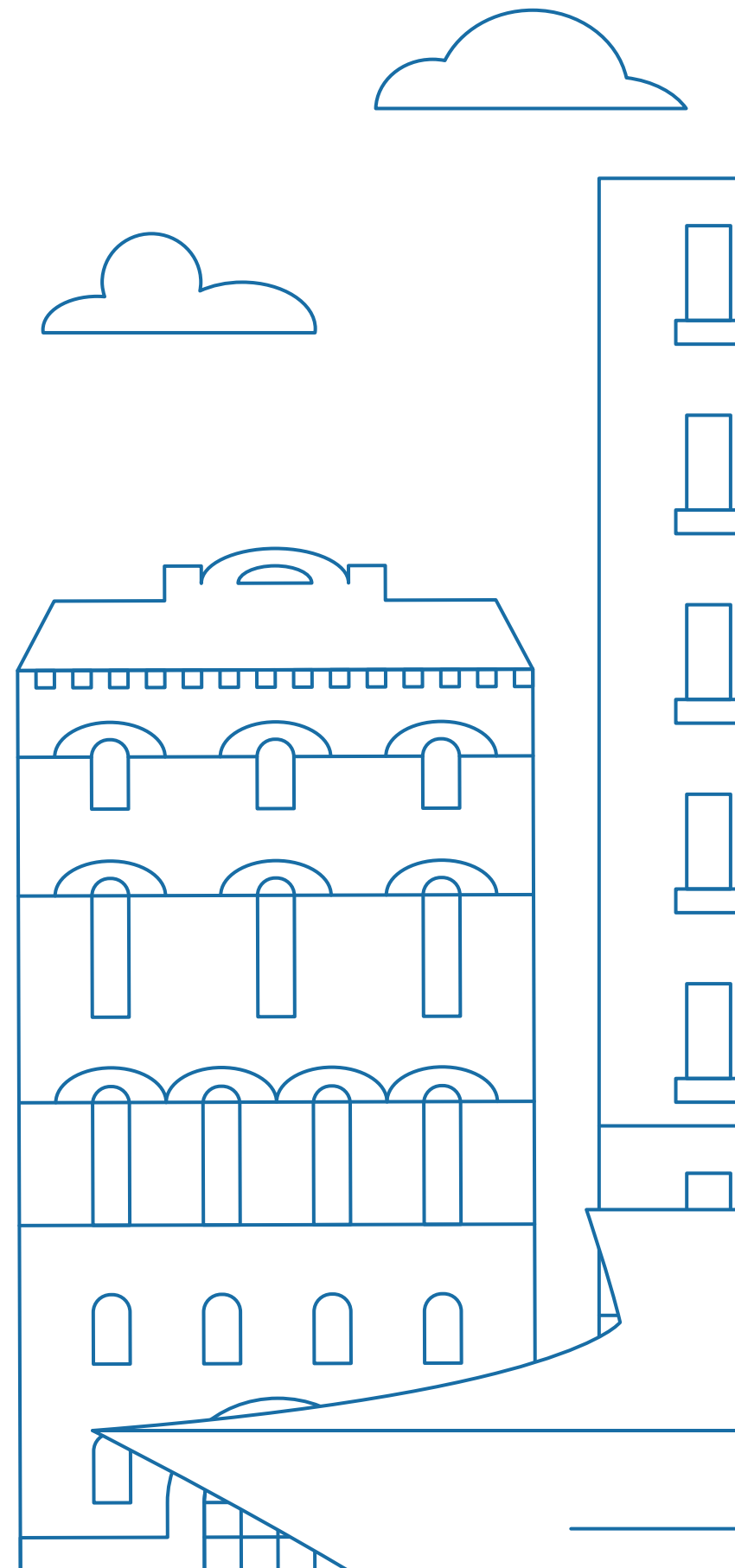
Private Facilities Adjusted to 80% Reduction

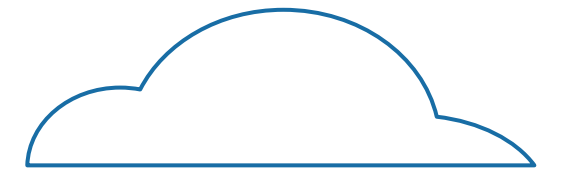
All port tariff schedules of fees are published on the Port Authority's website: www.sjport.com.

Individuals interested in making representations regarding tariff rates may direct their written comments to the undersigned at the address set out below.

CRAIG BELL ESTABROOKS
President & Chief Executive Officer

PORT SAINT JOHN
111 WATER STREET | SAINT JOHN, NB
E2L 0B1





RÉVISION D'AVIS DE TARIFS PORTUAIRES 2024

(À COMPTER DU 3 JUIN 2024)

Le tarif de 2024 a été modifié pour inclure des frais de sûreté et des frais opérationnels liés aux navires de croisière.

1. Navires entrant dans la Zone 1 : 0,4349 – par tonne brute
2. Navires entrant dans la Zone 2 : 0,0383 – par tonne brute
3. Navires entrant dans les deux zones en une seule escale 0,4349 – par tonne brute

Tous les barèmes de redevances portuaires sont affichés sur le site Internet de l'autorité portuaire à: www.sjport.com.

Les personnes intéressées à faire des représentations concernant les taux tarifaires sont invitées à adresser leurs commentaires par écrit au soussigné, à l'adresse ci-dessous.

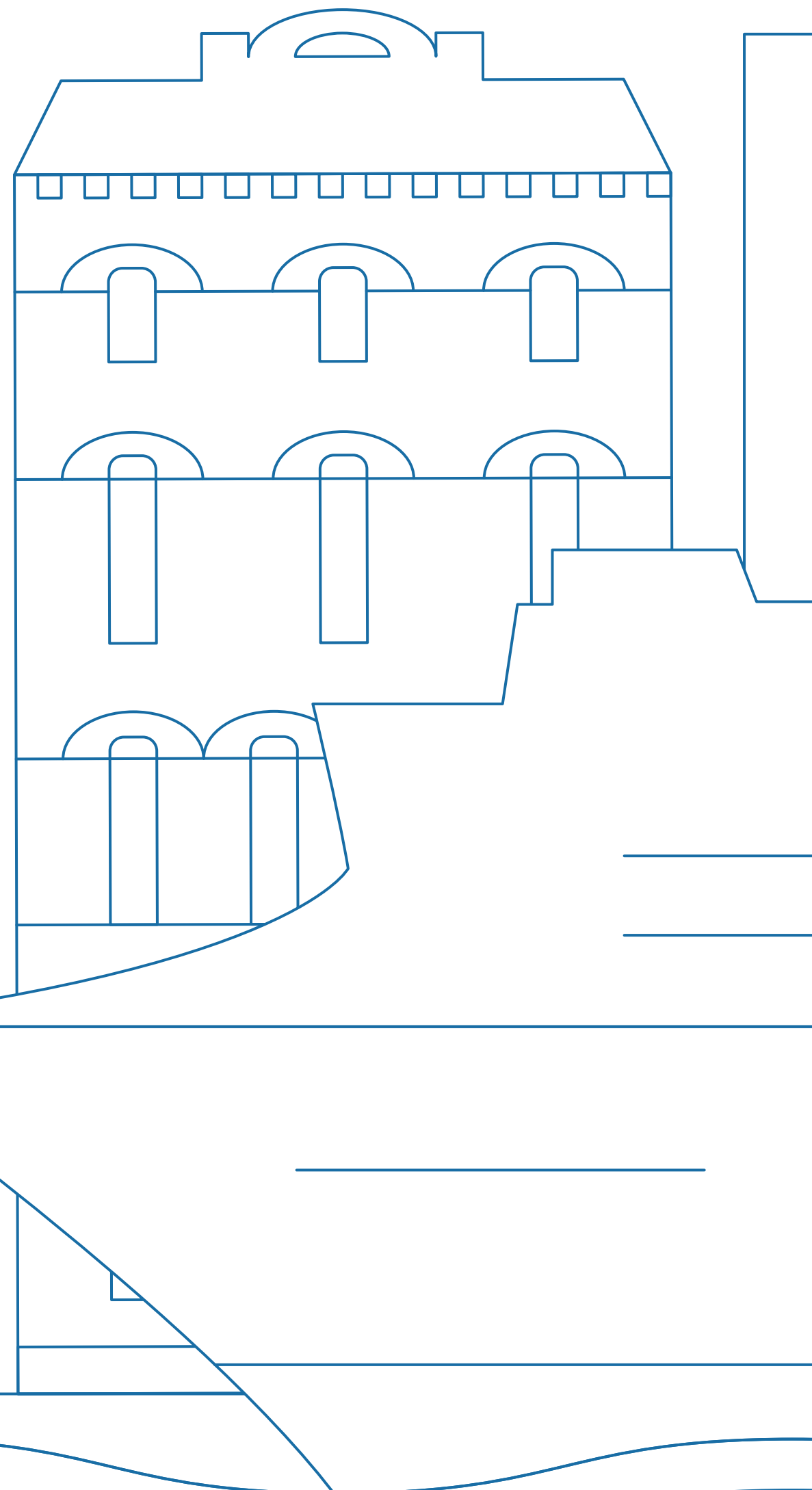
CRAIG BELL ESTABROOKS

Président et chef de la direction

PORT SAINT JOHN

111, RUE WATER | SAINT JOHN, N.-B.

E2L 0B1





UPDATE NOTICE OF 2023 TARIFFS

(EFFECTIVE JULY 1, 2023)

The 2023 tariff has been amended to include a security charge, and an operational charge related to cruise vessels.

All port tariff schedules of fees are published on the Port Authority's website: www.sjport.com.

Individuals interested in making representations regarding tariff rates may direct their written comments to the undersigned at the address set out below.

CRAIG BELL ESTABROOKS

President & Chief Executive Officer

PORT SAINT JOHN
111 WATER STREET | SAINT JOHN, NB
E2L 0B1



RÉVISION D'AVIS DE TARIFS PORTUAIRES

(À COMPTER DU 1 JUILLET 2023)

Le tarif de 2023 a été modifié pour inclure des frais de sûreté et des frais opérationnels liés aux navires de croisière.

Tous les barèmes de redevances portuaires sont affichés sur le site Internet de l'autorité portuaire à : www.sjport.com.

Les personnes intéressées à faire des représentations concernant les taux tarifaires sont invitées à adresser leurs commentaires par écrit au soussigné, à l'adresse ci-dessous.

CRAIG BELL ESTABROOKS

Président et chef de la direction

PORT SAINT JOHN

111, RUE WATER | SAINT JOHN, N.-B.

E2L 0B1

